



ОТПАРИВАТЕЛЬ

РУКОВОДСТВО ПО ЭКСПЛУАТАЦИИ



“Vitesse France S.A.R.L.” (Витессе, Франция)
91 Rue De Фоборг Сант Хонор, Париж 75008, Франция

www.vitesse.ru
Сделано в Китае



VS-699

Уважаемый покупатель!

Благодарим Вас за выбор продукции торговой марки VITESSE.

Надеемся, Вы и в будущем будете отдавать нам свое предпочтение.

Ручной отпариватель для одежды от компании VITESSE без труда справится с изделиями из натурального шелка и любых других деликатных тканей. Такой отпариватель – лучшее приспособление для разглаживания труднодоступных или сложных участков одежды. VS-699 легко приведет в порядок блузки, украшенные мелкими складками, оборками, вышивкой, аппликацией, без усилий разгладит нарядные платья, аккуратно отпарит изделия с пайетками, бисером и другими деталями, прекрасно позаботится о карманах, манжетах и воротничках рубашек. VS-699 просто незаменим в командировках и в отпуске! Компактные размеры и небольшой вес позволяют брать этот отпариватель в путешествия, с ним даже в дороге Вы будете выглядеть опрятно и аккуратно.

Теперь, выбирая красивую, но сложную в уходе одежду, Вы можете больше не беспокоиться о том, как же ее гладить. С ручным отпаривателем для одежды от компании VITESSE VS-699 эта проблема исчезнет навсегда.

СОДЕРЖАНИЕ**ПЕРЕД НАЧАЛОМ ИСПОЛЬЗОВАНИЯ**

P/1

НАЗНАЧЕНИЕ ПРИБОРА

P/1

МЕРЫ БЕЗОПАСНОСТИ И ПРЕДОСТОРОЖНОСТИ

P/1

ЭКСПЛУАТАЦИЯ ПРИБОРА

P/5

ПЕРЕД ПЕРВЫМ ВКЛЮЧЕНИЕМ

P/5

ИСПОЛЬЗОВАНИЕ ПРИБОРА

P/5

ЧИСТКА И УХОД _____ P/6**ХРАНЕНИЕ** _____ P/6**ТЕХНИЧЕСКИЕ ХАРАКТЕРИСТИКИ**

P/7

ПЕРЕД НАЧАЛОМ ИСПОЛЬЗОВАНИЯ

Перед первым использованием внимательно прочитайте руководство по эксплуатации. Оно содержит важные указания по безопасности, эксплуатации ручного отпаривателя и по уходу за ним. Сохраните руководство для дальнейших консультаций.

НАЗНАЧЕНИЕ ПРИБОРА

Ручной отпариватель ViTESSE предназначен для бытового использования.

МЕРЫ БЕЗОПАСНОСТИ И ПРЕДОСТОРОЖНОСТИ

При эксплуатации прибора следуйте нижеприведенным инструкциям.

При правильном использовании он прослужит Вам долгие годы.

- Перед подключением в розетку проверьте, совпадает ли напряжение сети с питающим напряжением прибора. Это можно узнать из технических характеристик или на заводской табличке прибора. Любое ошибочное включение лишает Вас права на гарантийное обслуживание.
- Если Вы хотите использовать удлинитель, убедитесь, что он рассчитан на потребляемую мощность прибора. Разное напряжение тока может привести к короткому замыканию или возгоранию.
- В целях безопасности при подключении к сети, прибор должен быть заземлен. Подключение прибора должно производиться только к заземленным розеткам. В противном случае устройство не будет отвечать требованиям защиты от поражения электрическим током.
- Не располагайте прибор вблизи источников тепла (радиаторов, обогревателей и др.) и не подвергайте его

воздействию прямых солнечных лучей, так как это может вызвать деформацию пластмассовых деталей.

- Если Вы хотите выключить прибор из розетки, то шнур питания вытаскивайте сухими руками непосредственно за саму вилку, а не за провод. Иначе это может привести к разрыву кабеля или удару током. Выключайте прибор из розетки после использования, а также во время очистки или перемещения.
- Перед включением прибора в сеть убедитесь, что он находится в выключенном состоянии.
- При подключении прибора к сети следите, чтобы штепсель был вставлен в розетку плотно. Неплотное прилегание штепселя может привести к поражению током, короткому замыканию и перегреву прибора.
- Не устанавливайте прибор на мягкие, неровные, неустойчивые поверхности. Не накрывайте прибор.
- Не протягивайте шнур питания около острых углов и краев, близко к источникам тепла (газовым или электрическим плитам). Не переносите прибор, держа его за сетевой провод. Это может привести к неполадкам, которые не соответствуют условиям гарантии.
- Не разрешается использование прибора и упаковочных материалов детям для игр. Не оставляйте детей рядом во время работы прибора. Держите прибор в недоступном для них месте.
- Использование прибора детьми и людьми с ограниченными возможностями (сенсорными, физическими или умственными) возможно только под непосредственным наблюдением и контролем лица, ответственного за их безопасность. Не разрешайте пользоваться прибором детям, пока им не будут объяснены и станут понятны инструкции для безопасной эксплуатации. Не оставляйте прибор включенным без присмотра.

- Не погружайте прибор в воду и не используйте его в помещениях с повышенной влажностью. Запрещено использовать прибор на открытом воздухе, существует опасность выхода из строя из-за попадания влаги внутрь.
- Не допускайте контакт прибора с легковоспламеняющимися жидкостями и горючими материалами во избежание возникновения возгорания.
- Используйте прибор по назначению. Использование прибора в целях, отличающихся от вышеуказанных, является нарушением правил надлежащей эксплуатации прибора. Эксплуатация должна производиться только в бытовых условиях, прибор не предназначен для промышленного использования.
- Каждый раз перед включением прибора осмотрите его. При наличии повреждений прибора и сетевого шнура ни в коем случае не включайте прибор в розетку. Не разрешается использовать прибор при любых неисправностях. Если он неисправен, отсоедините его от сети, вынув вилку из розетки, и обратитесь в авторизованный сервис-центр.
- Запрещен самостоятельный ремонт прибора или внесение изменений в конструкцию прибора. Все работы по обслуживанию и ремонту должен выполнять авторизованный сервис-центр. Непрофессионально выполненная работа может привести к поломке, травмам и повреждению имущества.
- Для ремонта прибора могут быть использованы только оригинальные запчасти. Использование дополнительных аксессуаров, не входящих в комплектацию, лишает Вас права на гарантийное обслуживание.

СХЕМА ПРИБОРА



- A. Насадка-щетка
- B. Корпус прибора
- C. Шкала уровня воды
- D. Насадка отпаривателя
- E. Ручка прибора
- F. Кнопка подачи пара

ЭКСПЛУАТАЦИЯ ПРИБОРА

ПЕРЕД ПЕРВЫМ ВКЛЮЧЕНИЕМ

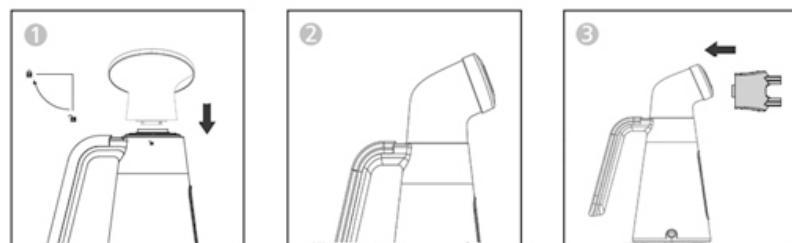
1. Распакуйте прибор. Освободите прибор и все комплектующие от упаковки, удалите все этикетки и наклейки.
2. Внимательно прочитайте руководство по эксплуатации и следуйте данным в нем указаниям.

ИСПОЛЬЗОВАНИЕ ПРИБОРА

1. Извлеките прибор из коробки.
2. Снимите насадку отпаривателя. Поверните насадку отпаривателя против часовой стрелки на 90°, затем аккуратно снимите насадку.
3. Залейте необходимое количество воды в отверстие резервуара.

ВНИМАНИЕ! Не заливайте воду выше отметки МАХ на шкале уровня воды!

4. Установите насадку отпаривателя на место. Поверните ее по часовой стрелке на 90°, совместив значки “▼” на насадке и “▲” на корпусе прибора.



5. Прикрепите насадку-щетку (с помощью двух защелок по бокам) к насадке отпаривателя.
6. Полностью размотайте шнур питания и включите его в заземленную розетку.
7. Нажмите кнопку включения.
Ориентировочное время нагрева прибора: 1,5-2 минуты.

ЧИСТКА И УХОД

Заливайте в резервуар только чистую воду, чтобы не загрязнять ткань.

Содержание минеральных веществ в разной воде отличается. Поэтому в результате использования воды разного качества могут оставаться осадки, что приведёт к уменьшению объёма подаваемого пара или даже к прекращению его подачи. Периодически протирайте корпус устройства влажной тканью (только после того, как устройство полностью остынет).

Насадку-щетку можно промывать водой с добавлением небольшого количества мягкого моющего средства. Не используйте растворители и абразивные чистящие средства.

ВНИМАНИЕ! Перед тем как приступить к чистке, выключите устройство, отсоедините его от электросети и дайте ему остыть.

ХРАНЕНИЕ

1. Выключите устройство, отключите его от электросети
2. Из резервуара для воды слейте воду. Промойте резервуар проточной водой и просушите.
3. После окончания использования устройства снимайте насадку-щетку и насадку-отпариватель.
4. Храните устройство в сухом прохладном месте, не доступном для детей.

ТЕХНИЧЕСКИЕ ХАРАКТЕРИСТИКИ

Мощность: 300 Вт
Параметры питания: 220-240 В ~ 50/60 Гц
Поток пара: 7 г/мин
Объем резервуара для воды: 100 мл

ВНИМАНИЕ! Все материалы данного руководства были тщательно проверены. При обнаружении опечаток, опущений и несоответствий компания оставляет за собой право окончательной трактовки. Дизайн и характеристики прибора могут быть изменены без предварительного уведомления. Перед приобретением ознакомьтесь с фактическими характеристиками изделия.

Срок службы товара не менее 2-х лет при соблюдении условий эксплуатации.



ЗАПРЕЩЕНО УТИЛИЗИРОВАТЬ С БЫТОВЫМ МУСОРОМ. ОБРАТИТЕСЬ НА СООТВЕТСТВУЮЩИЙ ПУНКТ ПЕРЕРАБОТКИ ЭЛЕКТРИЧЕСКОГО И ЭЛЕКТРОННОГО ОБОРУДОВАНИЯ.

СЕРВИСНЫЕ ЦЕНТРЫ ТМ VITESSE

Полный список Сервисных Центров смотрите на сайте www.vitesse.ru

Сервисные центры TM VITESSE	
Город, сервисная организация, адрес	Телефон
АБАКАН, ООО СЦ "Экран", ул. Дружбы Народов 29	(3902) 23 39 27
АСТРАХАНЬ, ООО "Хайтек-Сервисный центр", ул. Н.Островского, 148А	(8512) 63 25 30
АХТУБИНСК, ООО "Ковчег", ул. Мелиораторов 15	(85141) 3 61 25
АЧИНСК, ИП Мальгин, ул. Кирова 4	(39151) 5 10 01
БАРНАУЛ, ООО "Диод", ул. Пролетарская 113	(3852) 63 94 02
БАРНАУЛ, ООО "Максимум", ул. Смирнова 73А	(3852) 33 66 08
БЕЛГОРОД, "Регион Сервис", ул. Железнодорожная 79В, рынок "Салют", 2 этаж	(980) 521 76 16
БЛАГОВЕЩЕНСК, ООО «Климат-Сервис», ул. Б.Хмельницкого дом 20	(4162) 49 00 51
БРЯНСК, ИП Феськов В. В., ул. Ромашина 37	(8432) 58 03 58
БРЯНСК, ООО "Техсервис", пер. Авиационный д. 3/2	(8432) 69 11 21
ВЕЛИКИЙ НОВГОРОД, ООО "НовСовИнСервис", Федоровский ручей 2/13	(8162) 55 65 41
ВЛАДИМИР, ООО "Рост Сервис", ул. Юбилейная 60	(4922) 30 50 55
ВОРОНЕЖ, ООО "ЭКРАН СЕРВИС", ул. Генерала Прохоровича 2	(473) 231 46 78
ГРОЗНЫЙ, ООО "Техноплюс", ул. Ханкальская 75	(8313) 20 56 00
ДЕРБЕНТ, "Ultra Быт" сервис, ул. Гагарина 31	(343) 240 26 60
ДЖЕРЖИНСК, СЦ "Кварц", пр. Циолковского 54	(343) 213 95 16
ЕКАТЕРИНБУРГ, ИП Лебедев, ул. Амудсена 64	(343) 385 12 89
ЕКАТЕРИНБУРГ, ИП Маренков, ул. Таганская 79 оф. 6	(343) 286 13 69
ЕКАТЕРИНБУРГ, ООО "Мастер Сервис", ул. Д. Зверева 31, Литер. А, оф. 2	(343) 332 33 51 85
ЕКАТЕРИНБУРГ, ИП Фоминых, ул. Рассветная 7, оф.4	(343) 912 90 49 00
ИВАНОВО, ООО "Спектр Сервис", ул. Дзержинского 45/6	(9352) 20 56 00
ИЖЕВСК, ООО "РИТ-Сервис", ул. Пушкинская 136а	(9362) 20 56 00
ИРКУТСК, ТСО "Электроник", ул. Литвинова 20 стр. 10	(3943) 50 56 00
ЙОШКАР-ОЛА, ИП Бешкарева, ул. Советская 173	(432) 20 56 94
КАЗАНЬ, ООО "ЛУАЗО", ул. Декабристов, д. 106, корп. "Б"	(812) 50 56 54
КАЗАНЬ, ООО "Элнет", пр-т Ибрагимова 32/20	(812) 76 56 00
КАЛИНИНГРАД, "1000 мелочей Сервис", Московский проспект 163	(3842) 38 19 43 (49331) 54 0 12
КЕМЕРОВО, ООО "Сервисный центр Мастер", ул. В.Волошиной 4	(8332) 54 35 01
КИНЕСИМА, ООО "Спектр Сервис", ул. Ленина 1	(4942) 63 97 23
КИРОВ, ЗАО "Экран - Сервис", ул. Некрасова 42	(861) 211 90 01
КОСТРОМА, ИП Благовещенская, ул. Коммунаров 5	(861) 222 64 13
КРАСНОДАР, ООО "Ларина", ул. Демуса 14	(918) 10 200 10
КРАСНОДАР, СЦ «М-сервис-Юг», ул. Академика Лукьяненко № 103, оф.55	(961) 50 192 22
КРАСНОДАР, "БАТ - Сервис", ул. Белозерная, 1\1	(861) 231 26 72 (3522) 57 96 81
КРАСНОДАР, ООО "Комета", ул. Уральская 100	(3522) 55 58 44
КУРГАН, ООО "Макстрой", ул. Савельева 30	(4712) 35 04 91
КУРГАН, ООО "Заурал Монтаж Сервис", ул. Пичугина 9	(391) 221 51 37
КУРСК, СЦ "Маяк", ул. Сумская 37Б	(391) 221 22 01
КРАСНОЯРСК, ИП Высоцкий, ул.Спандаряна 7	(391) 293 54 33 (391) 214 08 77 (391) 277 29 81
МАГАДАН, ООО "Магадан Вендинг", пр. К. Маркса 39	(4132) 64 45 50
МАГНИТОГОРСК, ИП Десятский, ул. Труда 57	(3519) 43 80 15
МАХАЧКАЛА, ИП Шамилов, пр-т Акушинского 14 лин. Д. 21	(8722) 64 71 33
МОСКВА, СЦ "Телемастер", Алтуфьевское шоссе 79 Д	(916) 170 00 09
МОСКВА, ООО "Кумино", Новочеркасский б-р 47	(495) 348 65 30
МОСКВА, ООО "МИГ 108", Гарибальди 15, корп. 2	(915) 009 91 08
МИЯСС, ИП Макаров, ул. Академика Павлова 9	(3513) 56 41 87

delete

МУРМАНСК, ЗАО "Электроника", ул. Гвардейская, 3	(8152) 255-262
НИЖНИЙ НОВГОРОД, ООО "Бытовая автоматика сервис", Бульвар Мира 16 Ул. Ларина 18/а	(831) 461 88 48
НОВОКУЗНЕЦК, ООО "Сибсервис", ул. Грдины 18	(3843) 33 37 35
НОВОСИБИРСК, ООО "К-Техника", ул. Королева 17а	(383) 274 99 33
ОЗЕРСК, ул.Калинина, 12-В	(35146) 7 99 51
ОМСК, ООО "Сервисный центр Сибтекс", 24 Линия, д.59	(3812) 23 60 77
ОРЕНБУРГ, ИП Ломакина, ул. Салмышская 6	(3532) 296 141
ОРСК, ООО "Гранд Сервис", ул. Грозненская д. 11	(961) 914 71 35
ПЕНЗА, ООО "Орбита Сервис", ул. Мирская 17	(8412) 94 04 45
ПЕРМЬ, ООО "СК-Сервис", ул. Деревообделочная 3Б	(342) 221 40 99
ПЕТРОЗАВОДСК, СЦ "Электрон", ул. Ленинградская д. 20	(8142) 595 015 (953) 538 95 40
ПСКОВ, ООО "Ремонт и Сервис", ул. Труда 11	(8112) 53 86 50
РОСТОВ НА ДОНУ, ООО "Сервис-плюс", ул. Тельмана 73/94	(863) 299 30 60
РОСТОВ НА ДОНУ, СЦ "Оптима Сервис", ул. Амиряна 1А	(863) 231 12 43
РЯЗАНЬ, ООО "Гарант Техно", ул. Ленинского Комсомола, д. 5, оф.1, цокольный этаж	(4912) 76 88 01
САМАРА, ООО "Спец-Мастер, ул. Ленинская 56/Ленинградская 100	(846) 990 37 51
САМАРА, ИП Дементьев, ул. Енисейская 52, оф. 8,9	(846) 931 85 46
САНКТ ПЕТЕРБУРГ, ООО "Прогресс Сервис", проспект Стачек 41 литер А	(812) 325 36 57
САНКТ ПЕТЕРБУРГ, ООО "Евросервис XXI", ул. Обуховской обороны 197	(812) 600 11 97
САНКТ ПЕТЕРБУРГ, Эксперт-Мастер, ул. Парашютная 23 кор 1	(812) 309 72 60
САРАТОВ, ООО "АНС Сервис", ул. Большая Садовая 95	(8452) 52 84 58
САРАТОВ, СЦ "Созвездие Горизонт", ул. Советская 52	(8184) 58 72 21
САНКТ ПЕТЕРБУРГ, ООО "ПромСервис", ул. Горького 14	(812) 50 56 00
САНКТ ПЕТЕРБУРГ, ООО "ГЛАЙС", ул. 25 Сентября, д. 50, оф. "РУБИН"	(4812) 62 29 79
САНКТ ПЕТЕРБУРГ, ООО "ГЛАЙС", ул. Крупская, д. 44, СЦ "ГЛАЙС"	(4812) 45 05 13
САНКТ ПЕТЕРБУРГ, ООО "ГЛАЙС", ул. 25 Сентября, д. 50, оф. "РУБИН"	(35146) 2 50 85
СОЧИ, ООО "Дел", ул. Донская 50	(862) 255 51 19
СТАВРОПОЛЬ, ООО "Бытсервис", ул. 50 лет ВЛКСМ 8/1	(8652) 74 01 91
СЫКТЫВКАР, ИП Буга, ул. Гаражная 25	(8212) 22 95 29
ТАМБОВ, ООО "Вега-Тамбов Сервис", ул. Киквидзе 69	(4752) 73 94 01 (915) 870 94 01
ТОЛЬЯТТИ, ООО «АБВИР», Южное шоссе 89	(8482) 74 14 71
ТОМСК, ООО "Элит Сервис", пр. Академический 1а	(3822) 25 32 12
ТУЛА, ООО "Сервис Центр", пр. Ленина 103	(910) 949 68 44
ТУЛА, ИП Мелентьева, ул. Ложевая 130	(902) 841 09 99 (4872) 583 991
ТЮМЕНЬ, ООО "Евросервис", ул. Геологоразведчиков, д. 33	(3452) 97 82 52
УЛАН-УДЭ, СТ Сервис, ул. Автомобилистов 5а	(3012) 27 73 00
УЛЬЯНОВСК, СЦ "Федирал", 40 пр-д Инженерный 9	(951) 094 70 26
УССУРИЙСК, ООО "ВЛ Сервис", ул. Советская 29	(4234) 33 92 59
УСТЬ-ИЛИМСК, ООО "Автоматизация"	(39535) 9 30 18
УФА, ООО "БытСКсервис", ул. Мубарякова 3	(3472) 22 45 22
ЧЕБОКСАРЫ, "ВТИ СЕРВИС Северо-Запад", пр. М. Горького 32/25	(8352) 41 03 73
ЧЕЛЯБИНСК, ООО "Рембыттехника, ул. Производственная 8Б	(351) 239 39 33
ЧЕРКЕССК, ИП Пучкин, ул. Первомайская, 48, офис 11	(87822) 50466
ЧИТА, СЦ "ДимКат", Романовский тракт 47	(3022) 45 54 79
ШАДРИНСК, ИП Шаньгина, ул. Свердлова 107	(35253) 35 33 2
ХАБАРОВСК, ООО "ВЛ Сервис", Джамбула 36	(4212) 56 03 36
ЮЖНО-САХАЛИНСК, ООО "ВЛ Сервис", ул. Сахалинская 298В	(4242) 73 38 05
ЯРОСЛАВЛЬ, ИП Калинин, ул. Нефтяников 22	(4852) 90 12 28
ЯРОСЛАВЛЬ, ИП Калинин, ул. Советская 11	(4852) 33 02 96